



Informationsschrift der Marktgemeinde Hohenberg
Nr. 6/2012 — Dezember 2012

In dieser Ausgabe:

Mutter-Eltern-Beratung	2
Kindergarten-Einschreibung	2
Arbeitnehmerveranlagung	2
Kursprogramm der Kreativschule	2
NÖ Heizkostenzuschuss	2
Öffnungszeiten Altstoffzentrum	3
An alle Hundebesitzer	3
Kunststoff- und Papierabfuhr 2013	3
Restmüllabfuhr	3
Der Recycling-Schneeschieber	3
Solarförderung	4
Fahrplanänderungen	4
Schneeräumung - Pflichten der Anrainer	4
Übergabe Reinerlös 1. Benefizlauf der Volkshilfe Hohenberg	5
Weihnachtswünsche Rauchfangkehrer	5
Gesunde Gemeinde Hohenberg:	
Kinderturnen	6
Bodystyling	6
Damenturnen	6
Turnen Aktiv	6
NIA	6
Naturkräuterseifen für den Hausgebrauch herstellen	6
Kochkurs	6
Shiatsu schnupern	7
Naturfreunde Hohenberg	7
Yoga für alle	7
metabolic balance	8
Seniorencafe der Volkshilfe	8
Langlaufloipe Andersbach	8
Bergrettung Hohenberg	9
Ärzte-Bereitschaftsdienst an Sonn- und Feiertagen	9
Neues aus der Bücherei	10
VS Hohenberg	10
Neues aus der NMöMS Hohenberg	11
Richtig heizen mit Holz	12
Veranstaltungsvorschau	13
Volksbefragung 2013	14



*Ein frohes Weihnachtsfest und ein zufriedenes und erfolgreiches Jahr 2013 wünscht Ihnen
Ihr Bürgermeister Heinz Preus & Team*

Christbaumabholung

Donnerstag, 10. Jänner 2013
ab 06:00 Uhr

Die Christbäume sind wie jedes Jahr um 6 Uhr Früh bei den Mülltonnen bzw. an der Grundstücksgrenze abzustellen.



Die Bäume dürfen keine weihnachtlichen Sachen (Bänder, Lametta usw.) aufweisen, ansonsten können sie zur Entsorgung nicht übernommen werden.

ACHTUNG! SAMMLUNG NUR 1 TAG

**Kunststoff- und
Papierabfuhr 2013**

Den Abfuhrplan für Kunststoff und Papier finden Sie auf Seite 3.

Heizkostenzuschuss

Für 2012/13 kann ein Heizkostenzuschuss in der Höhe von 150,- Euro beantragt werden. Nähere Informationen auf Seite 2.

Mutter-Eltern-Beratung 2013

jeden 1. Montag im Monat um 08:30 Uhr
im Sozialzentrum - Mitteltrakt

Jänner entfällt
04. Februar
04. März
April entfällt
06. Mai
03. Juni



01. Juli
August entfällt
02. September
07. Oktober
04. November
02. Dezember

Kindergarten - Einschreibung

Die Kindergarteneinschreibung findet am

14. Jänner 2013
von 12:30 Uhr bis 15:30 Uhr
im Kindergarten Hohenberg

statt.

Bitte bringen Sie folgende Unterlagen zur Einschreibung mit:
Geburtsurkunde
Staatsbürgerschaftsnachweis
(für nicht österr. Staatsbürger)

Arbeitnehmer- veranstaltung 2012

Die Formulare für die Arbeitnehmerveranstaltung sind ab Jänner 2013 im Gemeindeamt Hohenberg erhältlich.

Eine Direkteingabe unter
<https://finanzonline.bmf.gv.at>
ist möglich.

Für weitere Fragen steht Ihnen das Gemeindeteam gerne zur Verfügung.
Wir helfen Ihnen auch gerne beim Ausfüllen.

Kursprogramm 2013 Kreativschule Hohenberg

Das neue Kursprogramm der Kreativschule Hohenberg für das Jahr 2013 ist im Gemeindeamt Hohenberg erhältlich:

Folgende Kurse werden angeboten:

- Acrylmalen
- Töpfen-Modellieren
- Vergolden
- Öl-Acrylmalen
- Schnitzen
- Modellieren
- Porträtzeichnen
- Aquarellmalen
- Acryl-Spachtel Technik
- Krippenschnitzen
- Wochenkurs Schnitzen
- Krippenbauen

Informationen bei Felix Gravo-
gel, Tel. 0664/4844203

www.kreativschule.at



N Ö H e i z k o s t e n z u s c h u s s

Der Antrag kann im Gemeindeamt Hohenberg bis spätestens 30. April 2013 gestellt werden.

Den Heizkostenzuschuss sollen erhalten:

- BezieherInnen einer Mindestpension nach § 293 ASVG (AusgleichszulagenbezieherInnen).
- BezieherInnen einer Leistung aus der Arbeitslosenversicherung, die als arbeitssuchend gemeldet sind und deren Arbeitslosengeld/Notstandshilfe den Ausgleichszulagenrichtsatz nicht übersteigt.
- BezieherInnen von Kinderbetreuungsgeld, oder des NÖ Kinderbetreuungszuschusses, deren Familieneinkommen den Ausgleichszulagenrichtsatz nicht übersteigt.
- Sonstige EinkommensbezieherInnen, deren Familieneinkommen den Ausgleichszulagenrichtsatz nicht übersteigt.

Bitte bringen sie folgende Unterlagen zur Antragstellung mit:

Alle Einkommensnachweise (auch Alimente und Waisenpension) und einen Kontoauszug (IBAN und BIC)

Von der Förderung ausgenommen sind:

- Personen, die keinen eigenen Haushalt führen.
- Personen, die die bedarfsorientierte Mindestsicherung beziehen.
- Personen, die keinen eigenen Heizaufwand haben.

Weitere Auskünfte über die Richtlinien und die Einkommensgrenzen erfahren Sie im Gemeindeamt Hohenberg.

Die Auszahlung erfolgt direkt durch das Amt der NÖ Landesregierung.

Öffnungszeiten Altstoffzentrum im Winter

Jeden Freitag von 13:30 Uhr bis 16 Uhr und
jeden 1. Samstag im Monat von 9 Uhr bis 12 Uhr



Öffnungszeiten zu den Weihnachtsfeiertagen:
Freitag, 28. Dezember 2012
Freitag, 04. Jänner 2013
Samstag, 05. Jänner 2013

An Feiertagen bleibt das Altstoffzentrum geschlossen.



An alle Hundebesitzer

Im Jänner wird wieder die Hundebgabe für das Jahr 2013 vorgeschrieben.

Sollten Sie keinen bzw. einen neuen Hund haben, dann melden Sie sich bitte in der Gemeindeverwaltung bei Nina Enne, Tel. 02767/8202-11.

Auszug aus dem NÖ Hundehaltergesetz:

Wer einen Hund hält, muss die dafür erforderliche Eignung aufweisen und hat das Tier in einer Weise zu führen und zu verwahren, dass Menschen und Tiere nicht gefährdet oder unzumutbar belästigt werden können. Ein Hund darf ohne Aufsicht nur auf Grundstücken oder in sonstigen Objekten verwahrt werden, deren Einfriedungen so hergestellt und instand gehalten sind, dass das Tier das Grundstück aus eigenem Antrieb nicht verlassen kann.

Unabhängig vom Alter sind Hunde an öffentlichen Orten im Ortsbereich, das ist ein baulich oder funktional zusammenhängender Teil eines Siedlungsgebietes, sowie in öffentlichen Verkehrsmitteln, Schulen, Kinderbetreuungseinrichtungen, Parkanlagen, Einkaufszentren, Freizeit- und Vergnügungsparks, Stiegenhäusern und Zugängen zu Mehrfamilienhäusern und in gemeinschaftlich genutzten Teilen von Wohnhausanlagen, an der Leine zu führen.

Ebenso ist der Hundekot ihres Hundes, an den obengenannten Orten, auf Gehsteigen und Gehwegen zu entfernen.

HUNDEKOTSACKERL können jederzeit im Gemeindeamt Hohenberg bei Frau Enne GRATIS bezogen werden.



Restmüllabfuhr 2013

Der Terminplan wurde im November 2012 mit den Gemeindeabgaben versendet. Zusätzliche Abfuhrpläne können im Gemeindeamt Hohenberg bezogen werden.



Kunststoffabfuhr

Do, 07.02.2013
Do, 21.03.2013
Do, 02.05.2013
Do, 13.06.2013
Do, 25.07.2013
Do, 05.09.2013
Do, 17.10.2013
Do, 28.11.2013

Papierabfuhr

Di, 15.01.2013
Di, 12.03.2013
Di, 07.05.2013
Di, 02.07.2013
Di, 27.08.2013
Di, 22.10.2013
Di, 17.12.2013

Die Tonnen bzw. die Säcke müssen entweder am Vortag oder am Tag der Abfuhr bis spätestens 5 Uhr am Straßenrand oder am vereinbarten Abstellplatz zur Abholung bereitstehen.

Recycling-Schneeschieber

Der Recycling-Schneeschieber wird aus den Seitenwänden der alten Mülltonnen, in Handarbeit, von Mitarbeitern sozialer Projekte hergestellt.



Die Vorteile des Projektes liegen auf der Hand: Abfall wird vermieden und soziale Arbeitsplätze bleiben erhalten oder werden geschaffen. Die Schneeschieber sind im Gemeindeamt Hohenberg erhältlich.

Solarförderung

Die Marktgemeinde Hohenberg fördert die Errichtung von Anlagen zur Nutzung der Sonnenenergie und Wärmetauschanlagen in Form eines nicht rückzahlbaren Zuschusses.



- 1) Gefördert werden Kollektoranlagen und Wärmepumpen zur Aufbereitung des Warmwassers für den Haushalt bzw. für die Wohnraumbeheizung. Weiters werden photovoltaische Anlagen zur Gewinnung von elektrischem Strom aus Solarzellen gefördert.
- 2) Die Anlagen müssen nach dem 1. November 2012 neu errichtet worden sein.
- 3) Für den Zuschuss ist der Hauptwohnsitz in der Gemeinde Hohenberg und die Erstattung einer Bauanzeige erforderlich.
- 4) Die Auszahlung erfolgt nach Vorlage der saldierten Rechnungen nach Fertigstellung der Anlage (Funktionsattest) und nach Maßgabe der zur Verfügung stehenden Budgetmittel.
- 5) Förderungshöhe: Gefördert wird jede Anlage mit 10% der Anschaffungskosten höchstens mit 300,- Euro.
- 6) Ein Rechtsanspruch auf Auszahlung der Förderungsmittel besteht nicht.

Schneeräumung - Pflichten der Anrainer

Wie jedes Jahr möchte Sie die Marktgemeinde Hohenberg auf die Pflichten der Grundstücksbesitzer nach § 93 der Straßenverkehrsordnung aufmerksam machen:

Eigentümer von Liegenschaften haben in Ortsgebieten von **6 bis 22 Uhr** dafür zu sorgen, dass Gehsteige, Gehwege und Stiegenanlagen entlang ihres ganzen Grundstückes von Schnee und Verunreinigungen gesäubert sind sowie bei Schnee und Glatteis bestreut sind.

Diese Pflicht gilt auch, wenn der Weg bis zu 3 Meter vom Grundstück entfernt ist.

Falls kein Gehsteig vorhanden ist, so ist der Straßenrand in einer Breite von 1 Meter zu säubern und zu bestreuen (außer Eigentümer unverbauter, land- und forstwirtschaftlich genutzter Liegenschaften).

Bei Gebäuden in Straßennähe müssen Sie auch die Schneewächten oder Eisbildungen von den Dächern entfernen.

Der Schnee muss auf Eigengrund abgelagert werden. Er darf keinesfalls auf die Straße geschoben werden!

Passen Sie ihre Fahrgeschwindigkeit den Fahrbahnbedingungen an! Winterliche Straßenverhältnisse erfordern ein gutes Schuhwerk und bei ihren Autos gute Winterreifen bzw. bei Bedarf Schneeketten!

Fahrplanänderungen ab 09.12.2012

Jedes Jahr werden in ganz Europa die Fahrpläne der Züge neu gestaltet. Davon betroffen sind auch die Fahrzeiten der Regionalbuslinien. Kostenlos können die neuen Fahrpläne auf www.vor.at abgerufen werden. Fahrplanbücher werden auch von den BuslenkerInnen, solange der Vorrat reicht, ausgeteilt. Infos auch über die **Hotline 0810 22 23 24** oder für iPhone oder Smartphone gratis mit der **App qando**.

Buspläne nach St. Pölten oder Kernhof erhalten Sie auch im Gemeindeamt Hohenberg.



Übergabe Reinerlös 1. Benefizlauf des Regionalvereins der Volkshilfe Hohenberg

volkshilfe.
HOHENBERG

Am 29. September 2012 fand unter großer Anteilnahme der 1. Benefizlauf des Regionalvereines Volkshilfe Hohenberg unter Vorsitzenden Heinrich Gruber statt.

Am 20. November 2012 konnte Regionalvereinsvorsitzender Heinrich Gruber der Bereichsleitung für Kids & Family Dr. Roswitha Pippan den stolzen Betrag von **Euro 1.271,81** für die integrativen Kinderferien der Volkshilfe NÖ in Anwesenheit von Präsident Abg. z. NR, Bezirksvorsitzenden Bgm. Heinz Preus und Bezirksleitung Brigitte Gruber überreichen.

Die besonderen Kinderferien der Volkshilfe NÖ - aktiv.integrativ.kreativ - richtet sich grundsätzlich an alle



Kinder zwischen 7 und 14 Jahren. Besonderes Augenmerk erhalten Kinder mit besonderen Bedürfnissen und Kinder aus sozial benachteiligten Familien.

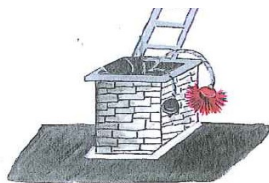
Mit diesem Reinerlös ist es gelungen, 2 Kindern aus sozial schwächeren Familien eine Teilnahme an den integrativen Kinderferien 2013 zu ermöglichen.

Auch im nächsten Jahr wird es wieder einen Benefizlauf geben.

Regionalvereinsvorsitzender Heinrich Gruber freut sich schon jetzt über eine zahlreiche Teilnahme beim 2. Benefizlauf am 28. September 2013.

Regionalverein Volkshilfe
Hohenberg Heinrich Gruber

**Der Rauchfangkehrermeister
wünscht allen Hohenbergerinnen und Hohenbergern
ein gesundes und erfolgreiches Jahr 2013
und bedankt sich herzlich für Ihre Treue.**



Rauchfangkehrerbetrieb

Hubert Grafeneder

3192 Hohenberg, Am Schanzel 43

Tel.: 02767/7201

Mobil: 0664/1728479



Kinderturnen

Wann:

jeden Montag von 16:30 bis 17:30 Uhr (**3 bis 6 Jahre**)

jeden Montag von 17:30 bis 18:30 Uhr (**ab 6 Jahre**)
(außer in den Ferien)

Wo:

bei Schönwetter im Schulhof, bei Schlechtwetter im Turnsaal

Mitzubringen:

Turnsachen von zu Hause, je nach Wetterlage

Wer:

Sportverein Hohenberg



Bodystyling

Wann:

Wir turnen 8x an einem Dienstag und 7x an einem Mittwoch von 18:30 Uhr bis 19:40 Uhr am:

09.01., 15.01., 23.01., 29.01., 06.02., 12.02., 19.02., 27.02., 05.03., 12.03., 20.03., 02.04., 10.04., 16.04. und 24.04.2013

Wo:

im Kindergarten Hohenberg

Kosten:

30,- Euro für 15 Einheiten

Anmeldung und Info:

Verbindliche Anmeldung bis spätestens 7. Jänner 2013 bei Petra Brandl, Tel. 0664 / 2109907.

Damenturnen

Wann:

jeden Dienstag von 19 bis 20 Uhr (außer in den Ferien)

Wo:

im Turnsaal der Schule Hohenberg

Wer:

Sportverein Hohenberg

Turnen Aktiv

Wann:

jeden Mittwoch von 17 bis 18:30 Uhr (außer in den Ferien)

Wo:

im Turnsaal der Schule Hohenberg

Wer:

Pensionistenverband Hohenberg



NIA ist ein Wellness- und Fitnesskonzept für Körper, Geist und Seele. Eine NIA-Stunde bietet dir ein Wechselspiel zwischen fließenden, harmonischen Bewegungen und kraftvoll - explosiven Varianten zu ansprechender Musik.

Wann:

09.01. bis 10.04.2013, mittwochs von 16:30 bis 17:30 Uhr

Wo:

im Kindergarten Hohenberg

Kosten:

10 Einheiten: 80,- Euro
Schnupperstunde: 5,- Euro

Anmeldung und Info:

Daniela Schachner, Nia-bluebelt-teacher, Telefon 0680 / 2092066, www.my-nia.at, my-nia@gmx.at

Naturkräuterseifen für den Hausgebrauch herstellen

Von der Kräuterpädagogin Helga Tenne erlernen wir Schritt für Schritt das Kalt-siedeverfahren, dürfen Kräuter, Wirkstoffe, Düfte und Farben aussuchen und damit hautfreundliche pflegende Naturseifen herstellen. Alle im Kurs hergestellten Seifen können mit nach Hause genommen werden.

Wann:

Mittwoch, **23.01.2013** von 15 bis 19 Uhr.

Wo:

Pfarrheim Hohenberg

Wer:

Bäuerinnen Hohenberg

Mitzubringen:

Ein größeres Handtuch, eine Schürze, Gummihandschuhe, eine Schachtel zum Heimtransport und ev. eine Schutzbrille.

Kostenbeitrag:

15,- Euro (ohne Material)

Anmeldung:

bis 16. Jänner 2013 bei Helga Schmuck, Tel. 0664/9102610

Kochkurs

„Himmlische Genüsse mit Apfel und Birne“

Wann:

Mittwoch, **20.02.2013** um 19 Uhr

Wo:

in der Schulküche der Schule Hohenberg.

Kosten:

15,- Euro (Essen und Rezepte)

Wer:

Bäuerinnen Hohenberg

Anmeldung und Info:

Helga Schmuck, Tel. 0664/ 9102610



Was ist Shiatsu?



Shiatsu Pölz

Shiatsu ist keine Kampfsportart. Shiatsu bedeutet „Finger-Druck“, und ist eine Ganzkörperbehandlung. Der Begriff Shiatsu stammt aus Japan mit Wurzeln in der Traditionellen Chinesischen Medizin (TCM).

Es wird mit den Fingern, Händen, Ellenbogen, Knien oder Füßen, Druck ausgeübt. Shiatsu wird im angezogenen Zustand am Boden auf einer Matte ausgeübt.

Schröpfen und Moxibustion werden unterstützend verwendet.

Anwendungsbereiche

Verspannungen
 Rückenschmerzen
 Schlafstörungen
 Nervosität und Unruhe
 Migräne und Kopfschmerzen
 Hyperaktivität bei Kindern

Rehabilitation
 Menstruationsbeschwerden
 Atemwegserkrankungen
 Verdauungsstörungen uvm.....

Manfred Pölz
 Dipl. Shiatsu Praktiker

Traisenort 21
 3161 St.Veit/Gölsen
 Therapeuticum-CityBox
 3150 Wilhelmsburg

0650/6421429
www.shiatsu-pölz.at

Shiatsu schnuppern

Herzlich eingeladen sind alle Interessierten und Shiatsu-Kenner sowie deren Freunde und Bekannte! Keine Anmeldung erforderlich! Eintritt frei!

Wann und Wo: Donnerstag, **21.02.2013** um 18 Uhr im Turnsaal der Schule Hohenberg

Wer: Dipl. Shiatsu Praktiker Manfred Pölz, Tel. 0650/6421429



Yoga für alle

Ab Jänner 2013.

Bei Interesse wenden sie sich bitte an Frau Edith Gruber, Telefon 02767/7598.

Tourenausflug Hohenberger Gschwendt

Für Anfänger und Interessierte. Notfallausrüstung ist Pflicht, kann aber ausgebaut werden.

Wann: 28. Dezember 2012
Auskünfte und Anmeldung:
 bei Manfred Weyrer, Tel. 0664/8842572.



Tourenausflug in die steirischen Alpen

Je nach Schneelage.

Wann: 16. Februar 2013
Auskünfte und Anmeldung:
 bei Manfred Weyrer, Tel. 0664/8842572.






STOFFWECHSEL IN BALANCE

➔ Schlank, vital und gesund

 metabolic balance® ist ein Ernährungsprogramm, das den Stoffwechsel wieder in seine Balance bringt und das Gewicht reguliert, entwickelt von Ärzten und Ernährungswissenschaftlern.

 Ein persönlich auf Sie zugeschnittener, individueller Ernährungsplan, der auf der Basis Ihrer Blutwerte und Ihrer persönlichen Angaben entsteht, hilft Ihnen, gesund und ausgewogen zu essen. Sie nehmen ab und fühlen sich gleichzeitig vital und gesund.

Norbert Starzengruber
Mag. DDr.

Gesundheitszentrum Hohenberg
Hammerweg 7
3192 Hohenberg
Tel: +43/2767/8008-300

.....

www.ghz.co.at



Seniorencafe der Volkshilfe Hohenberg

Das Seniorencafe findet
jeden Mittwoch von 15 bis 17 Uhr
(außer in den Ferien)
im Sozialzentrum Hohenberg - Mitteltrakt
statt.
Alle Interessierten werden herzlich eingeladen.

Beim letzten Treffen mit dabei: Ernestine Karner, Marie Gruber, Rosa Hochreiter, Rudolf Ehn, Johann Enengl und Rosa Suppantic



Langlaufloipe Andersbach

„Joschi“ Kirchner und Edmund Hallacek werden auch im Jahr 2012/13 die wunderschöne sonnige Langlaufloipe im Andersbachtal betreuen. Die ca. 3 km vorgespurte Loipe ist auch für Anfänger geeignet.
Ausrüstungsverleih ist vorhanden!

Loipentelefon: 02767/7394.

Wir freuen uns auf ihren Besuch
Joschi Kirchner und Edmund Hallacek

Liebes Förder-Mitglied der Bergrettung Hohenberg

Heutzutage ist Sparen an allen Ecken und Enden angesagt.
Die Bergrettung tut das auch. Aber nicht auf Kosten ihrer Förderer!

Die Bergrettung hat ihr System für Förder-Mitglieder auf neue Beine gestellt und dabei die Sache wesentlich effizienter gestaltet. Für Sie als Bergrettungs-Förderer oder Spender ändert sich grundsätzlich nichts. Bitte beachten Sie aber die **geänderte Bankverbindung** sowie Ihre **Förder-Mitglied Nummer**, die bei Nutzung von Electronic Banking für die korrekte Zuordnung Ihrer Zahlung **unbedingt notwendig** ist!

Ihr Beitrag kommt weiterhin der **Ortsstelle Hohenberg** – die *HohenBergrettung* - zu Gute. Wir eliminieren die extrem störenden doppelten Zusendungen, weil wir die Daten in Zukunft in eine einzige große Datenbank zusammenführen. Die Ortsstellen ersparen sich viel Postarbeit und Porto durch die zentrale Bearbeitung. Der Versand der Unterlagen erfolgt ab sofort zentral.

Die Beziehungen zu Ihrer bevorzugten Ortsstelle bleiben von dieser technischen Reorganisation unberührt: Die Leute bleiben dieselben, die mit hoher Kompetenz und Professionalität im Ernstfall ehrenamtlich zu Hilfe eilen, wenn Ihnen am Berg etwas passiert. Die Bergretter Ihrer Ortsstelle betreuen Sie wie bisher und bitten auch Sie, weiterhin die **Ortsstelle Hohenberg** mit Ihrem Beitrag zu unterstützen.

Vielen Dank

Franz Lindenbergl
Landesleiter

Robert Salzer
Ortsstellenleiter



Landesorganisation
Niederösterreich/Wien

Ärzte-Bereitschaftsdienst an Sonn- und Feiertagen

Der Wochenenddienst (Sonntagsdienst) beginnt jeweils am Samstag, 7 Uhr, und endet am darauffolgenden Montag um 7 Uhr Früh. Der Feiertagsdienst beginnt um 20 Uhr des Vortages und endet am Tag nach dem Feiertag um 7 Uhr Früh.

Bitte den Arzt nicht ohne vorherigen Anruf aufsuchen!

Jänner 2013:

01.01. Dr. Obersheimer
05.-06.01. DDr. Starzengruber
12.-13.01. DDr. Starzengruber
19.-20.01. Dr. Obersheimer
26.-27.01. DDr. Starzengruber

Februar 2013:

02.-03.02. Dr. Obersheimer
09.-10.02. Dr. Schrödlein
16.-17.02. DDr. Starzengruber
23.-24.02. Dr. Obersheimer

März 2013:

02.-03.03. DDr. Starzengruber
09.-10.03. Dr. Obersheimer
16.-17.03. Dr. Schrödlein
23.-24.03. Dr. Obersheimer
30.-31.03. DDr. Starzengruber



Urlaubsvorschau:

Dr. Ute Obersheimer: 11.01.2013, 07. bis 12.02.2013
Dr. Erhard Schrödlein: 02. bis 07.01.2013
Mag. DDr. Norbert Starzengruber: 25.01.2013, 04.02.2013,
25. bis 27.03.2013

Dr. Ute Obersheimer: Tel. 02768/2411
Dr. Erhard Schrödlein: Tel. 02768/6100
Mag. DDr. Norbert Starzengruber: Tel. 02767/8008-300
Apotheke: Tel. 02767/8317

ÄRZTENOTRUF
zwischen 20 Uhr und 7 Uhr
Früh: Tel. 141

RETTUNGSNOTRUF:
Tel. 144



Neu in der Bücherei

Romane:

Gordimer Nadine - Keine Zeit wie diese

Haas Wolf - Verteidigung der Missionarstellung

Horvath Martin - Mohr im Hemd oder Wie ich auszog, die Welt zu retten

Kaiser Vea - Blasmusikpop oder Wie die Wissenschaft in die Berge kam

Krechel Ursula - Landgericht

Lohmann Eva - Kuckucksmädchen

Mankell Henning - Erinnerung an einen schmutzigen Engel

Rauscher Erwin - Schule sind WIR

Suter Martin - Die Zeit, die Zeit
Vanderbeke Birgit - Die Frau mit dem Hund

Vermus Timur - Er ist wieder da

Walser Martin - Das dreizehnte

Kapitel

Setz Clemens J. - Indigo

Follett Ken - Winter der Welt

Gruber Reinhard P. - Aus dem Leben Hödlmosers

Ford Richard - Kanada

Nöstlinger Christine - Liebe macht blind - manche bleiben es

Rowling Joanne K. - Ein plötzlicher Todesfall

Adelsmayr Eugen - Von einem, der auszog

Krimi/Thriller:

Adler-Olsen Jussi - Verachtung

Child Lee - Underground

Faschinger Lilian - Die Unzertrennlichen

Grisham John - Verteidigung

Jahn Ryan - Der Cop

Kaes Wolfgang - Das Gesetz der Gier

Quirk Matthew - Die 500

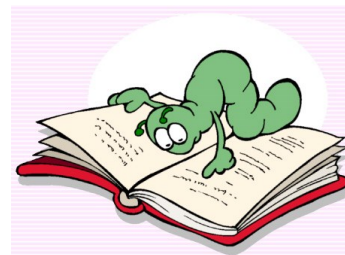
Theorin Johan - So bitterkalt

Zeh Juli - Nullzeit

Costantini Roberto - Du bist das

Böse

Cornwell Patricia - Blut



Higgins Clark Mary - Mein Auge ruht auf dir

Haderer Georg - Engel und Dämonen

Biografie/Sachbuch:

Moritz Verena/Leidinger Han - Oberst Redl

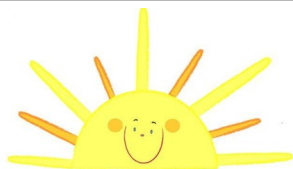
Scharsach Hans H. - Strache

Smutny Petra/Hopf Herbert - Ausgemobbt! Wirksame Reaktionen gegen Mobbing

Spitzer Manfred - Digitale Demenz

Forcher Sepp - Einfach glücklich

Öffnungszeiten:
Jeden Freitag
von 15 Uhr bis 17 Uhr
(ausgenommen an Feiertagen)



VS Hohenberg

Schuleinschreibung

Am Dienstag, **15. Jänner 2013** findet die Schuleinschreibung von **9.00 Uhr bis 12.30 Uhr** in der VS Hohenberg statt.

Die Eltern werden eingeladen, mit Ihren Kindern, in die Direktion zu einem Gespräch zu kommen.

Bitte Sozialversicherungskarte des Kindes und den ausgefüllten Schuleinschreibungsbogen, der mit der Einladung geschickt wird, mitnehmen.

Gesunde Schule: Die VS Hohenberg nimmt an dem Projekt „Gesunde Schule“ von der Niederösterreichischen Gebietskrankenkasse teil.

Wir wählten das Modul „Psychosoziale Gesundheit“, wobei wir einen Schwerpunkt auf „Grundlagen des Kindermentaltrainings“ setzen.

Kindermentaltraining stärkt das Selbstbewusstsein und die Selbstwahrnehmung. Je früher Kinder ihre mentalen Kräfte kennen lernen, desto mehr profitieren sie davon. Aufbauende und stärkende Gedanken wirken sich förderlich auf die geistige, seelische, und damit verbunden, körperliche Gesundheit aus.

Ein weiterer Punkt „Progressive Muskelentspannung“ folgt im Frühjahr.

Die progressive Muskelentspannung ist hilfreich bei: der Auflösung von Angstgefühlen, Auflösung von Verspannungen, Verbesserung der Körperwahrnehmung und der Stärkung des Körperbewusstseins.

Im dritten Abschnitt lernen die Kinder „Affirmationen - Zaubersätze für Kinder“.

Affirmationen sind aufbauende Gedanken und Worte, die die Kinder stärken und unterstützen.

Zum Beispiel: „Ich bin ein guter Schüler.“

„Ich habe die Kraft, die alles schafft.“

„Ich bin voller Vertrauen.“



314022
Obere Hauptstraße 5
3192 Hohenberg
Tel.: 02767/8278
Fax: 8278-4
HS.Hohenberg@noeschule.at



Interessens- und berufsorientierte Mittelschule

Ein neuer Lebensabschnitt beginnt

Am 19. 10. 2012 feierten die Schüler und die Lehrer der HS und NMS Hohenberg Abschied von ihrem seit 1. September 2012 pensionierten Herrn HD Franz Schrittwieser.

Aus diesem Anlass hatten die Lehrerkollegen eine Abschiedsfeier organisiert, zu der sich Lehrerkollegen, Schüler und Ehrengäste einfanden. Schüler und Lehrer sorgten bei der Feier mit ihren Liedern und Darbietungen und Geschenken für so manchen Träne der Rührung.

Herr Direktor Schrittwieser leitete die Geschichte dieser Schule seit dem Schuljahr 1985/86. Bürgermeister Heinz Preus bedankte sich beim Schulleiter für über ein Vierteljahrhundert engagierter Arbeit für die Schule, bei der immer das Wohl der Schule und der Schüler im Vordergrund stand.



GR. Christine Wagner, Gf.GR. Friedrich Trescher, HD Theresia Platzer, HD i.R. Franz Schrittwieser, Bgm. Heinz Preus

Steinzeit im Garten

Trockensteinmauern sind eine uralte Bauform unserer Kulturlandschaft, deren Vorzüge erst in jüngster Zeit wieder so richtig geschätzt werden: Ein Aufbau aus Natursteinen, der ganz ohne Mörtel „trocken“ gelegt wird. In einem solchen lückenhaften Mauerwerk siedeln sich Pflanzen und Tiere an. Das macht die Mauer zu einem lebendigen Gestaltungselement, das sich harmonisch in den Garten einfügt.

Mit tatkräftiger Unterstützung der Gemeinde gelang 6 interessierten Teilnehmern unter der Leitung von Rainer Vogler und Theresia Lampelmayr von der Weinbauschule/akademie Krems im Garten der Schule Hohenberg vom 4. bis 6. Oktober 2012 eine solche Trockensteinmauer, um ein einzigartiges ökologisches System zu starten, das man bekannterweise in der Wachau oft antrifft.



Anja Warta, Kevin Berisha, Martin Schöny, Marcus Hinterkörner, Patrik Leodolter



Andreas Sulzer, Wolfgang Hölbling, Matthias Weidhofer, Ulrike Gamsjäger, Franz Schrittwieser, Herwig Karasek

Richtig heizen mit Holz

Schon seit Menschengedenken spendet Holz als Brennstoff Wärme und Behaglichkeit. Dabei schont Heizen mit Holz bei der richtigen Handhabung auch noch die Umwelt und Ihre Geldbörse. Das Lebensministerium gibt auf der Website www.richtigheizen.at Tipps und Tricks für effizientes und sicheres Heizen mit Holz.

Der richtige Brennstoff. Der richtige Brennstoff ist entscheidend für einen sauberen und effizienten Verbrennungsvorgang. Wird Holz nur 1 Jahr getrocknet (35 % Wassergehalt) anstatt der erforderlichen 2-3 Jahre (<20 % Wassergehalt) geht bei der Verbrennung für die zusätzliche Wasserverdampfung etwa ein Fünftel der im Holz gespeicherten Energie verloren. Der dadurch notwendige Mehrbedarf an Brennholz bei falscher Betriebsweise oder der Verwendung von zu feuchtem Holz macht aus dem kostengünstigen Brennstoff einen teuren Energieträger.

Richtig heizen mit trockenem Holz, Pellets oder Holzbriketts.

Nicht für den Ofen geeignet sind behandeltes Holz, Einwegkisten und Spanplatten, Holzreste von Baustellen oder Tischlereien sowie Kartons und Altpapier.

Richtig anheizen. Richtig anheizen heißt, die bei der Erhitzung von Holz entstehenden Gase durch die heißen Flammen zu führen. Dort können sie vollständig verbrennen und durch die Verbrennungshitze entstehen weitere brennbare Gase. Wie man Öfen mit Rauchabzug nach oben richtig anheizt, zeigen die folgenden Schritte:

Grundaufbau: Aufschichten der Holzstücke mit ausreichend Abstand von 1-3 cm. Achtung, nie den ganzen Brennraum vollfüllen!

Anzündhilfe: Kleine Holzscheiter, Späne und die Anzündhilfe darauflegen. Als Anzündhilfe können z.B. am Markt erhältliche, in Wachs getränkte Holzwollestücke verwendet werden. Flüssige Brandbeschleuniger sind nicht geeignet!

Oben anzünden: Alle Luftzugänge öffnen und die Anzündhilfe entzünden.

Helle hohe Flammen: Nach wenigen Minuten brennen helle, hohe Flammen.

Reduktion der Luftzufuhr: Nach etwa 10-15 Minuten kann die Luftzufuhr etwas reduziert werden. Moderne Öfen bieten dazu separate primäre und sekundäre Luftregler. Ist das Feuer gut angebrannt, wird die primäre Luftzufuhr abgedreht. Das Feuer erzeugt genug Zug und bekommt über die sekundäre Luftzufuhr bis zum Nachlegen nach 45-50 Minuten ausreichend Luft.

Grundglut: Wenn nur noch die Grundglut übrig ist, kann man nachlegen oder zum Speichern der Wärme die Luftzufuhr komplett reduzieren.

Zum Nachlegen die Grundglut gleichmäßig verteilen und eine Lage Scheitholz vollflächig auflegen. Die hohe Temperatur der Grundglut entzündet das nachgelegte Holz in wenigen Sekunden.

Diese Anzündmethode eignet sich besonders für alle Öfen mit Rauchabzug nach oben, wie Kaminöfen, Zimmeröfen, offene und geschlossene Kamine, Kachelöfen oder Schwedenöfen.

Weitere Tipps rund ums richtige Heizen mit Holz finden Sie auf www.richtigheizen.at.



Veranstaltungsvorschau

Stand: Dezember 2012

22. Dezember 2012
Wintersonnenwende
am Hohenberger Gschwendt
Naturfreunde Hohenberg

23. Dezember 2012, 15:30 Uhr
Konzert „Fällt vom Himml a
Sterndle“
in der Pfarrkirche Hohenberg

28. Dezember 2012
Tourenausflug
aufs Hohenberger Gschwendt
Naturfreunde Hohenberg
Tel. 0664/8842572

23. Jänner 2013, 15 Uhr
Naturkräuterseifen für den
Hausgebrauch herstellen
Bäuerinnen Hohenberg
Tel. 0664/9102610

26. Jänner 2013, 17 Uhr
Jahresmitgliederversammlung
der Feuerwehr Hohenberg

2. Februar 2013, 20 Uhr
Sportler-Gschnas
im Gh. Elisabeth Eckinger
Sportverein

9. Februar 2013, 20 Uhr
Faschingsgschnas
im Gh. Elisabeth Eckinger
Chorgemeinschaft

11. Februar 2013, 19:30 Uhr
Musibällchen
im Musikerheim
Musikverein Hohenberg

16. Februar 2013
Tourenausflug
in die steirischen Alpen
Naturfreunde Hohenberg
Tel. 0664/8842572

20. Februar 2013, 19 Uhr
Kochkurs „Apfel und Birne“
Bäuerinnen Hohenberg
Tel. 0664/9102610

21. Februar 2013, 18 Uhr
Shiatsu schnuppern
im Turnsaal der Schule
Shiatsu Pölz

24. März 2013 - 10 Uhr
Palmweihe
Pfarrkirche Hohenberg

24. März 2013 - 10:45 Uhr
Ostermarkt im Pfarrheim
Pfarre Hohenberg

21. April 2013 - 10 Uhr
Hl. Messe musikalisch
gestaltet von der Chorge-
meinschaft Hohenberg
in der Pfarrkirche

28. April 2013 - 9 Uhr
Florianifeier
mit Segnung KDOF
Feuerwehrhaus Hohenberg

11. Mai 2013, 19:30 Uhr
Frühlingskonzert
Musikverein Hohenberg

19. Mai 2013 - 10 Uhr
Erstkommunion
in der Pfarrkirche

20. bis 25. Mai 2013
Pfarrwallfahrt nach Polen
Pfarre Hohenberg

24. bis 26. Mai 2013
Zeltfest
am Sportplatz
Sportverein

30. Mai 2013 - 10 Uhr
Fronleichnamfest
Pfarrkirche Hohenberg

15. und 16. Juni 2013
Gartenfest
am Festplatz Hinterberg
Musikverein Hohenberg

22. Juni 2013
Sonnwendfeuer
am Hohenberger Gschwendt

Juli und August 2013
Ferienspiel

28. Juli 2013 - 10 Uhr
Jakobifest anschließend Früh-
schoppen am Kirchenplatz

3. bis 4. August 2013
Feuerwehrfest am Festplatz
Feuerwehr Hohenberg

10. August 2013 - 15 Uhr
Grillfest
Volkshilfe Hohenberg

7. September 2013
Marktfest mit Eröffnung
des neuen Marktplatzes
16 Uhr Verlosung

28. September 2013 ab 13 Uhr
2. Benefizlauf
Volkshilfe Hohenberg

29. September 2013 - 10 Uhr
Erntedankfest
anschließend Pfarrkaffee
Pfarre Hohenberg

26. Oktober 2013
Gedenkmarsch
Naturfreunde Hohenberg

7. und 8. Dezember 2013
Adventmarkt
im Pfarrheim Hohenberg

21. Dezember 2013
Wintersonnenwende
am Hohenberger Gschwendt
Naturfreunde Hohenberg

24. Dezember 2013 - 21 Uhr
Christmette
in der Pfarrkirche Hohenberg

Volksbefragung 2013

Eine Information des Bundesministeriums für Inneres

Die Frage wird lauten:

- a) **Sind Sie für die Einführung eines Berufsheeres und eines bezahlten freiwilligen Sozialjahres**
oder
- b) **sind Sie für die Beibehaltung der allgemeinen Wehrpflicht und des Zivildienstes?**

**Volksbefragung am
Sonntag, 20. Jänner 2013**

Stimmberechtigt sind:

- **österreichische Staatsbürgerinnen und Staatsbürger**, die spätestens am Tag der Volksbefragung (20. Jänner 2013) 16 Jahre alt werden und ihren Hauptwohnsitz in Österreich haben;
- **Auslandsösterreicherinnen und Auslandsösterreicher**, die ihren Hauptwohnsitz im Ausland haben und in der Wählerevidenz einer österreichischen Gemeinde eingetragen sind.

Stimmabgabe **persönlich** mit amtlichem Lichtbildausweis:

- **im Wahllokal in der Hauptwohnsitz-Gemeinde** oder

mit **Stimmkarte**:

- in einem Wahllokal in jeder Gemeinde Österreichs
- vor einer „fliegenden Wahlbehörde“
- per Briefwahl

Informationen:

www.volksbefragung2013.at

Tel.: 0800 500 180 (gebührenfrei)

(Mo-Fr 08.00 - 13.00 Uhr)

BM.I 

BUNDESMINISTERIUM FÜR INNERES

